

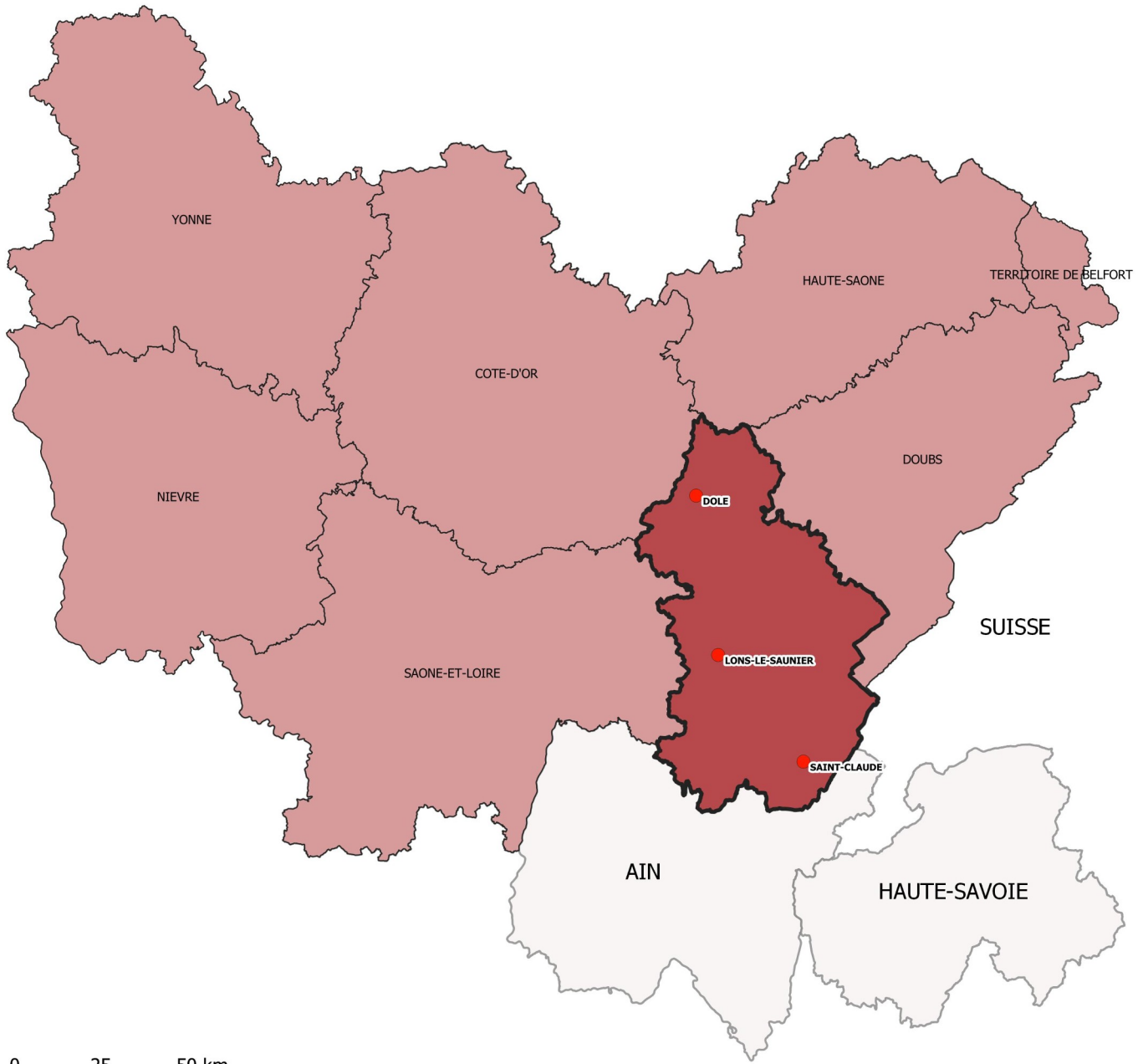


PRÉFET DU JURA

*Liberté
Égalité
Fraternité*

Territoire

- Le département dans l'inter région
- Le département du Jura
- Relief et hydrologie
- Occupation du sol
- Intercommunalités
- Pays
- Les communes fusionnées du Jura
- Arrondissements et cantons
- Population par commune
- Démographie (densité de population)
- Communes de plus de 1000 habitants
- Indice de vieillissement
- Évolution de la population active
- Bassins de vie
- Zones d'emploi
- Aires d'attraction des villes
- Zones de revitalisation rurale
- Loi montagne et Loi littoral
- Le Parc Naturel Régional du Haut Jura



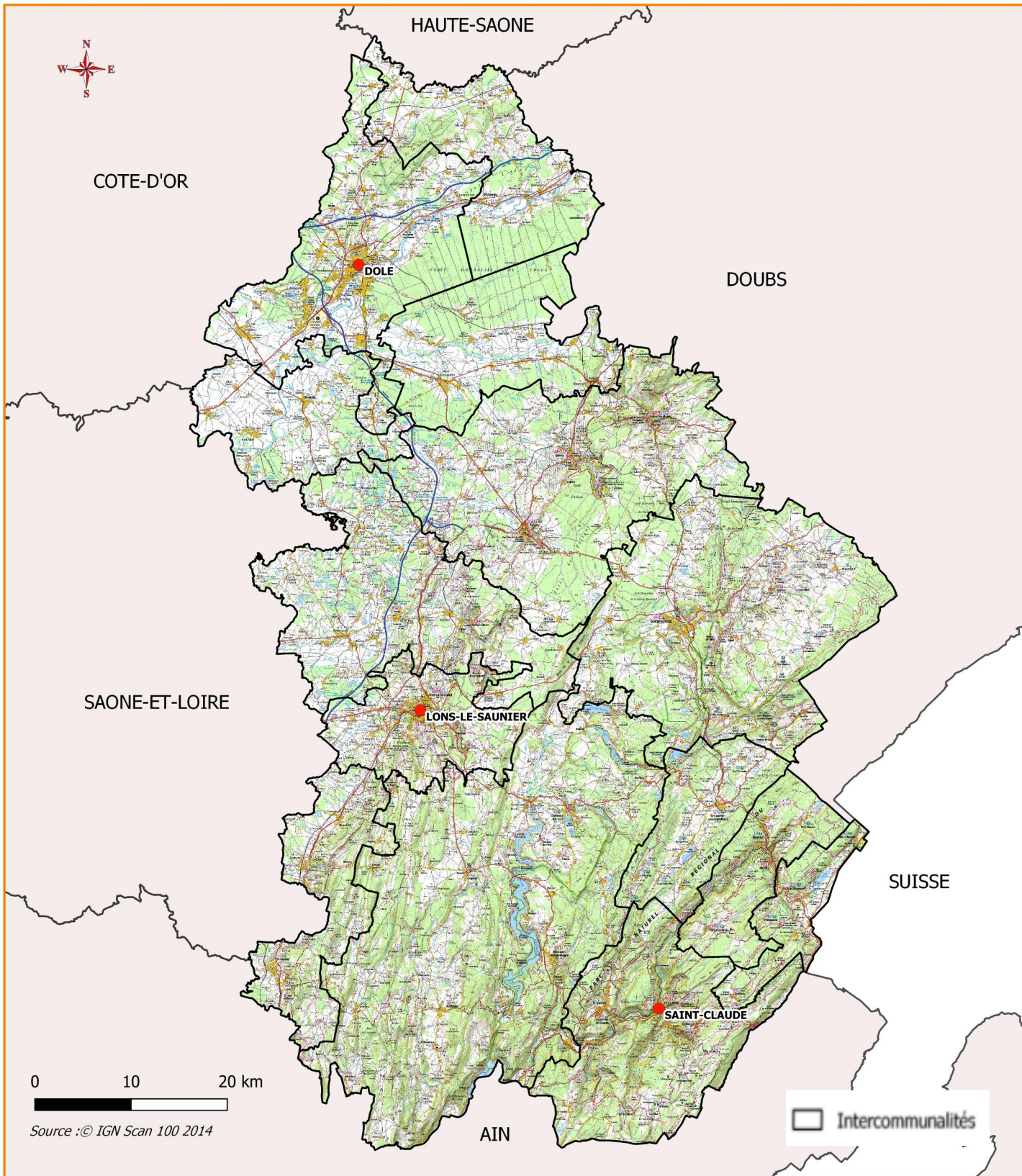
0 25 50 km



Source : © IGN

Le département dans l'inter-région

 le Jura



Le département du Jura

Population (2020) : 258 798 habitants

Densité (2020) : 52 habitants/km²

Superficie : 499 918 ha

Arrondissements : 3

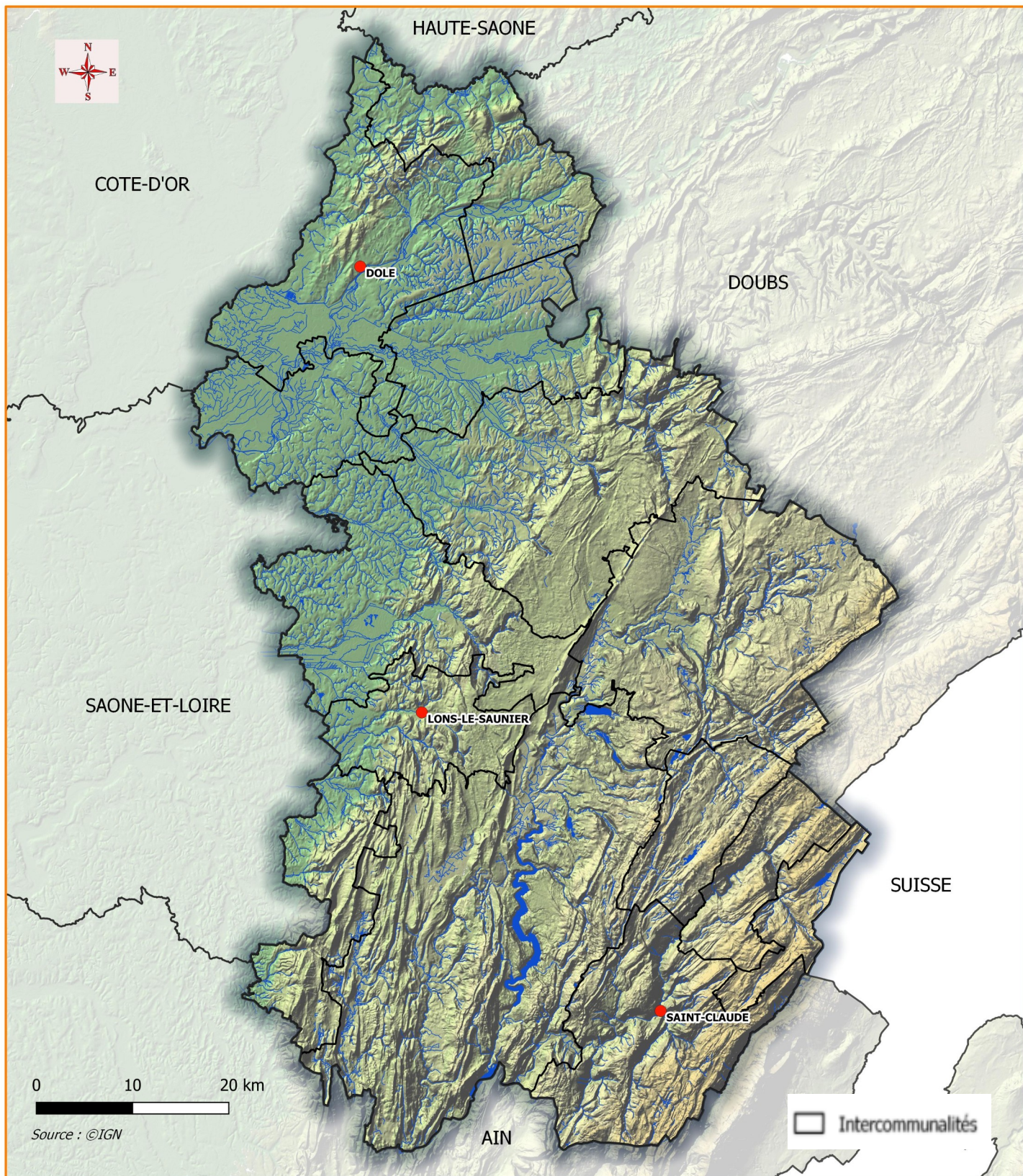
Cantons : 17

Pays : 3

Communautés de communes : 12

Communautés d'agglomération : 2

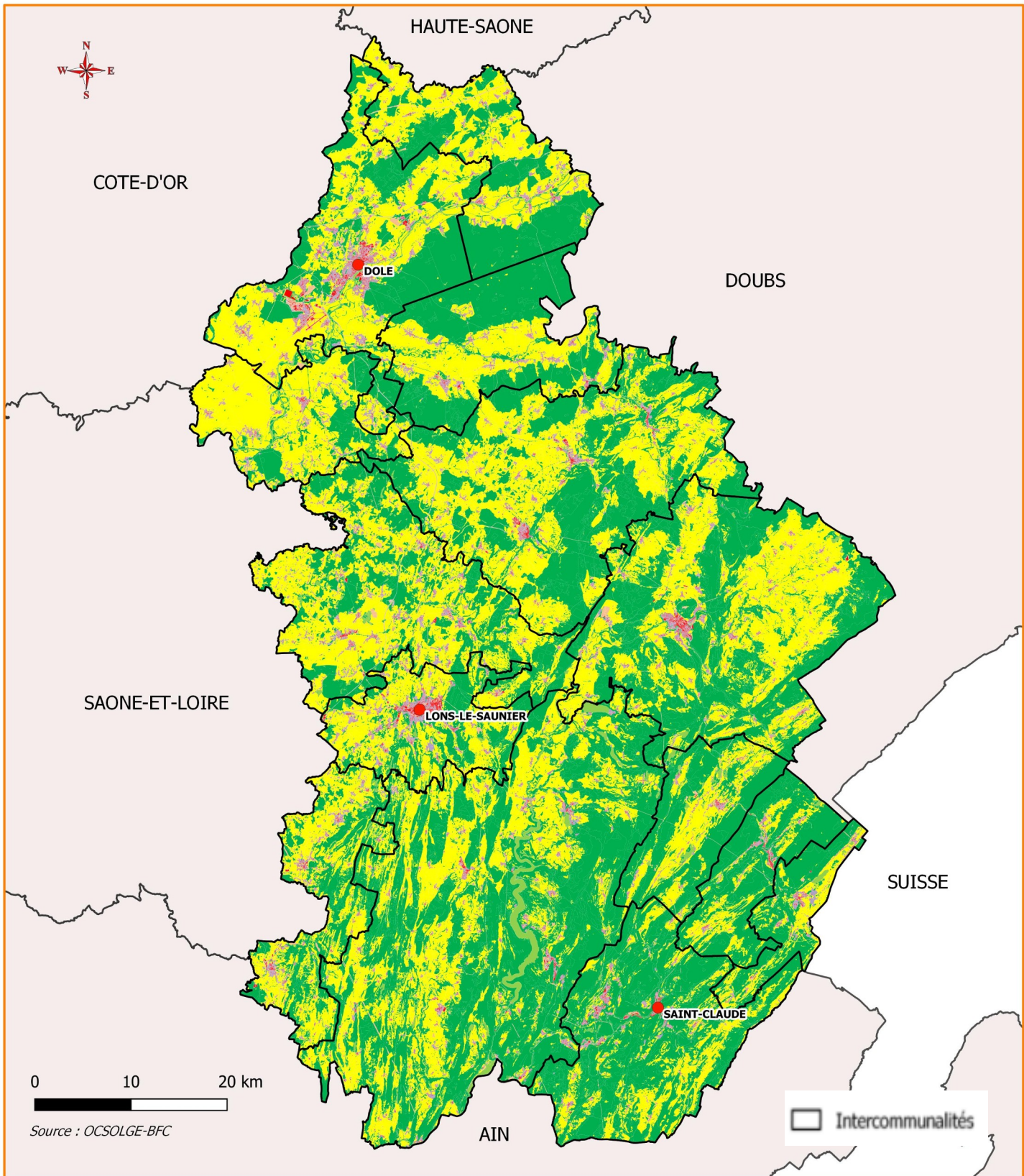
Communes : 494 communes dont 28 communes nouvelles



Relief et hydrologie

Le Jura est divisé en 5 unités paysagères, la haute chaîne, les 2 plateaux, la petite montagne, le revermont et la plaine.

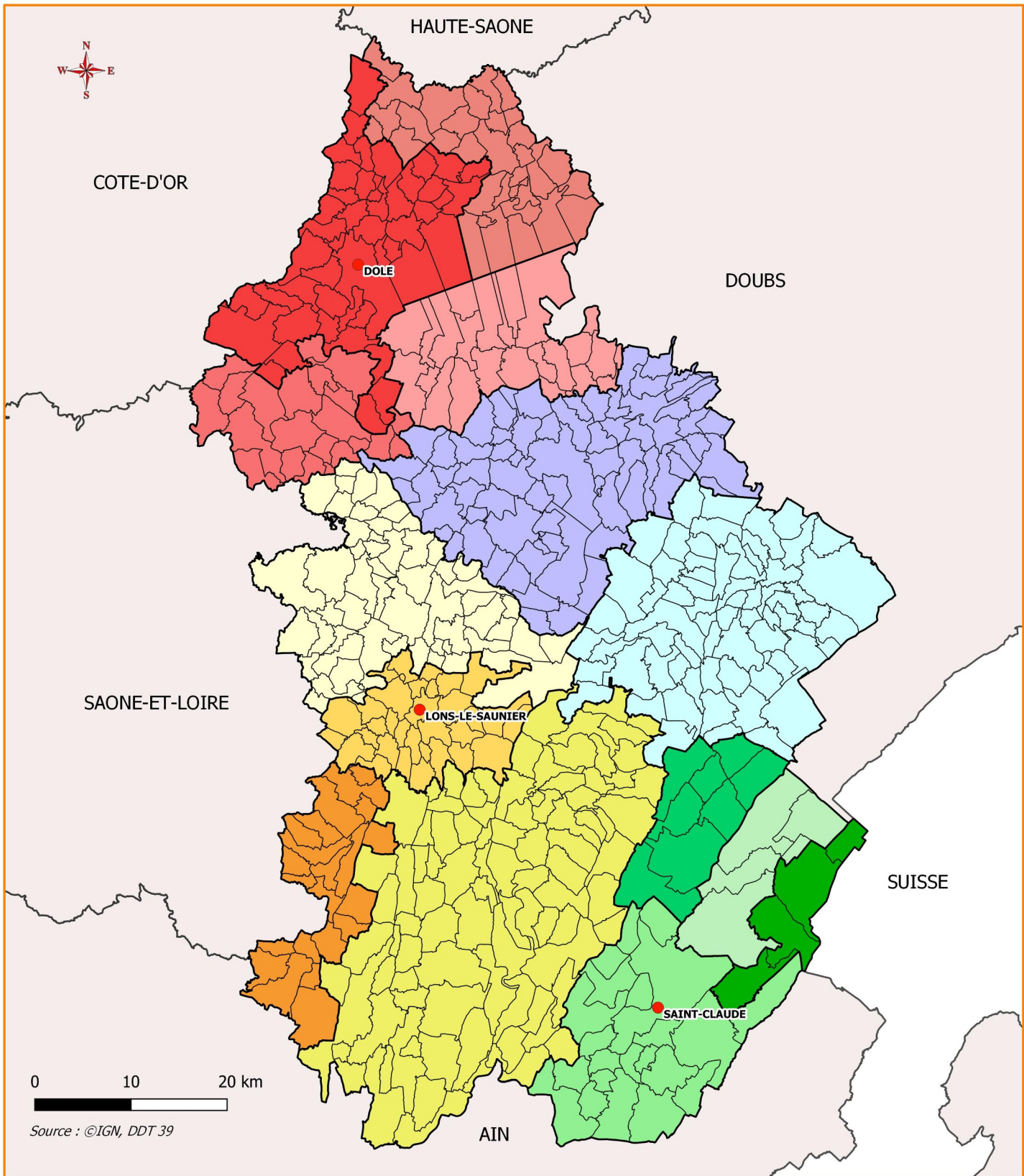
Les rivières les plus importantes sont l'Ain, le Doubs et la Loue. Présence également de nombreux lacs, comme Clairvaux, Chalain, mais aussi le lac artificiel de Vouglans



Occupation du Sol

OCSOL GE 2017

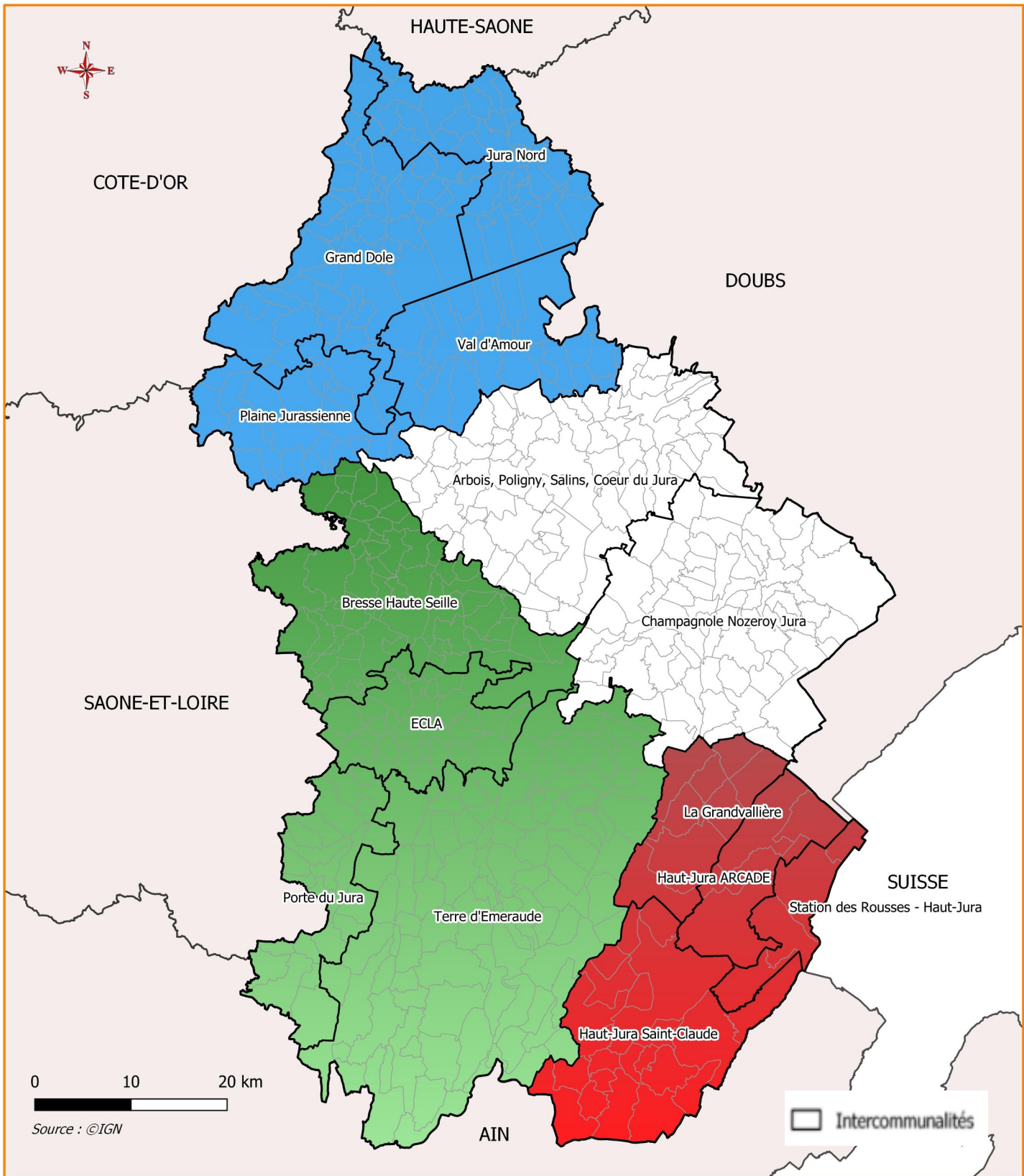
- espaces agricoles
- espaces naturels
- espaces forestiers
- espaces urbanisés
- espaces artificialisés hors urbanisés
- Espaces urbanisés vs artificialisés



Intercommunalités du Jura

14
intercommunalités

- | | |
|--|---|
|  Arbois, Poligny, Salins, Coeur du Jura |  Jura Nord |
|  Bresse Haute Seille |  La Grandvallière |
|  Champagnole Nozeroy Jura |  Plaine Jurassienne |
|  ECLA |  Porte du Jura |
|  Grand Dole |  Station des Rousses - Haut-Jura |
|  Haut-Jura ARCADE |  Terre d'Emeraude |
|  Haut-Jura Saint-Claude |  Val d'Amour |

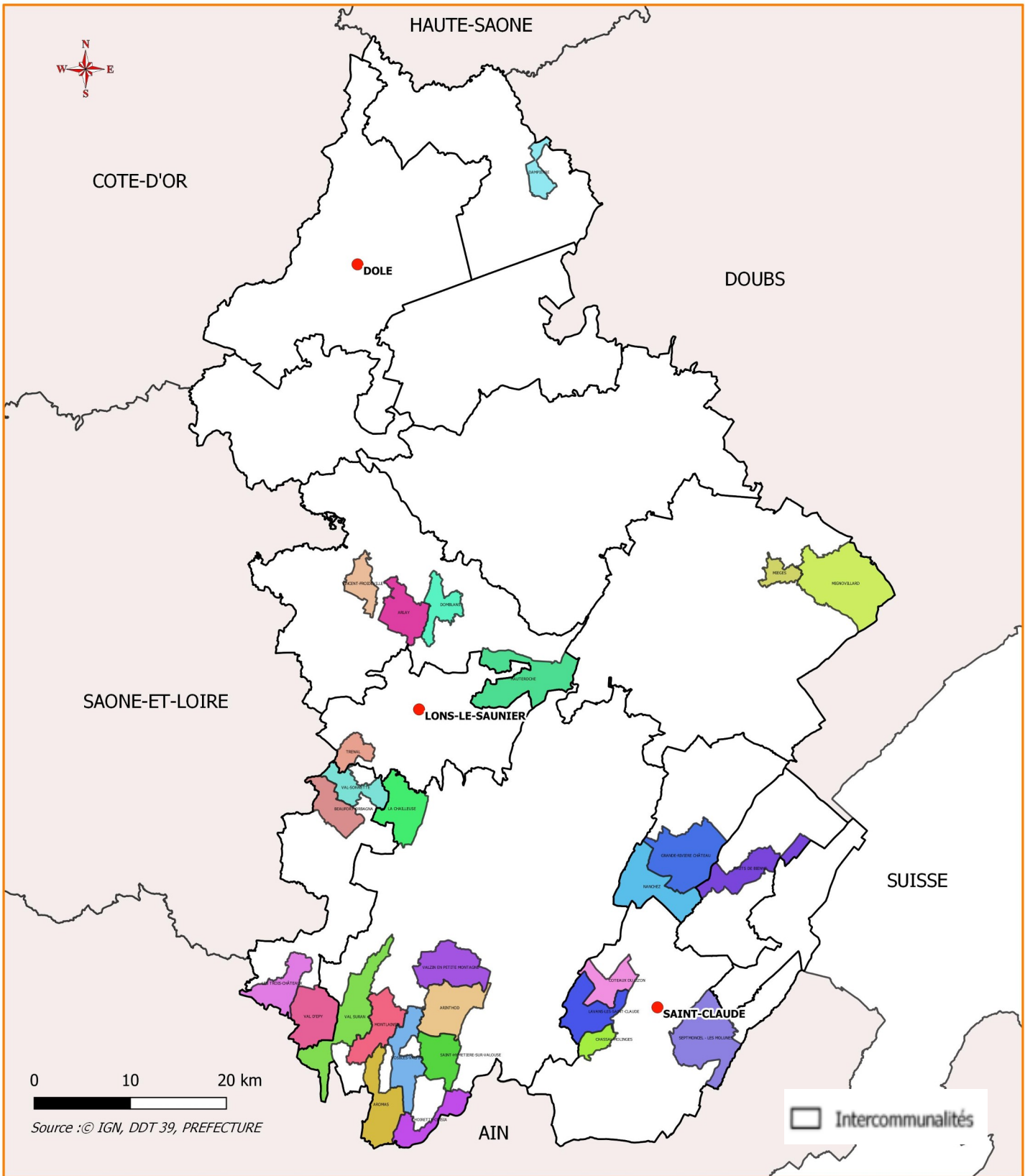


Les Pays

	Pays Dolois	Pays Lédonien	Pays du Haut-Jura
Nbre communes	124	200	38
Population	84 462	88 343	41 520
Superficie en ha	117 124	182 275	78 402
Densité	72 hab/km ²	48 hab/km ²	53 hab/km ²

Pays

- Dolois, Pays de Pasteur
- Haut Jura
- Lédonien

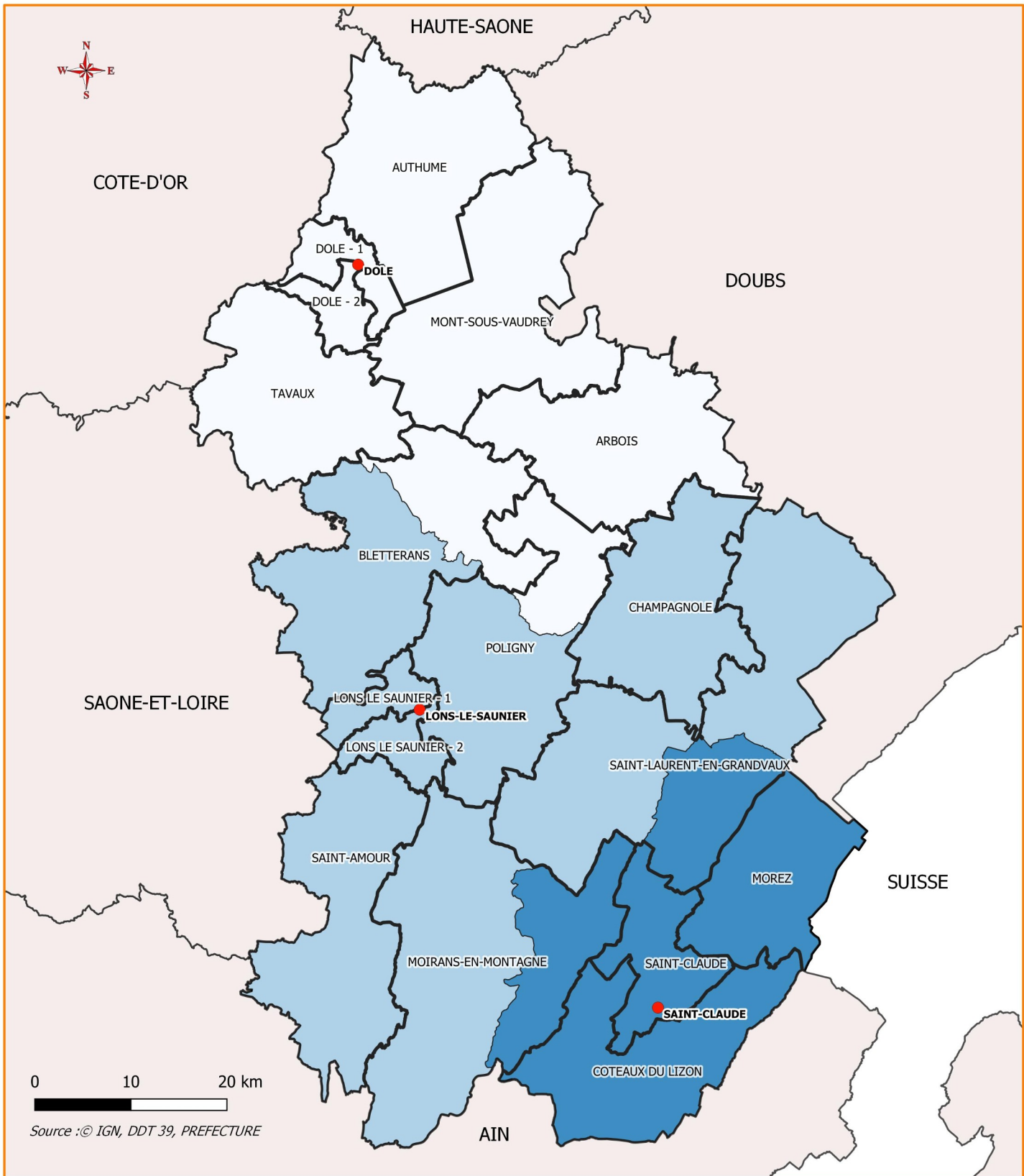


Les communes fusionnées du Jura





28 communes fusionnées

Les communes nouvelles

- | | | | | |
|------------------|------------------------|-------------------------|-----------------------------|---------------------------|
| ARINTHOD | DAMPIERRE | LAVANS-LES-SAINT-CLAUDE | SAINT-HYMETIERE-SUR-VALOUSE | VAL-SONNETTE |
| ARLAY | DOMBLANS | LES TROIS-CHÂTEAUX | SEPTMONCEL - LES MOLUNES | VALZIN EN PETITE MONTAGNE |
| AROMAS | GRANDE-RIVIERE CHÂTEAU | MIEGES | THOIRETTE-COISIA | VINCENT-FROIDEVILLE |
| BEAUFORT-ORBAGNA | HAUTEROCHE | MIGNOVILLARD | TRENAL | VOSBLES-VALFIN |
| CHASSAL-MOLINGES | HAUTS DE BIENNE | MONTLAINIA | VAL D'EPY | |
| COTEAUX DU LIZON | LA CHAILLEUSE | NANCHEZ | VAL SURAN | |



Arrondissements et cantons

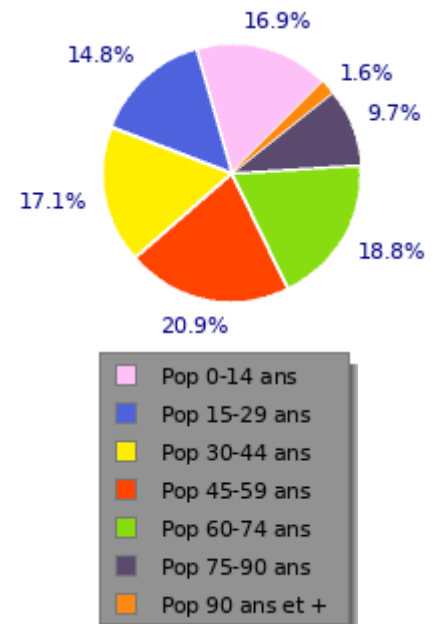
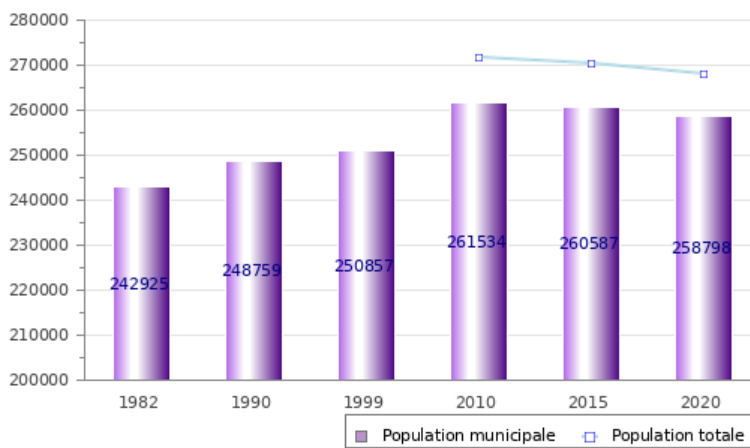
-  CANTON
-  Arrondissement de DOLE
-  Arrondissement de LONS-LE-SAUNIER
-  Arrondissement de SAINT-CLAUDE

Population En chiffres

Le Jura compte 258 798 habitants en 2020

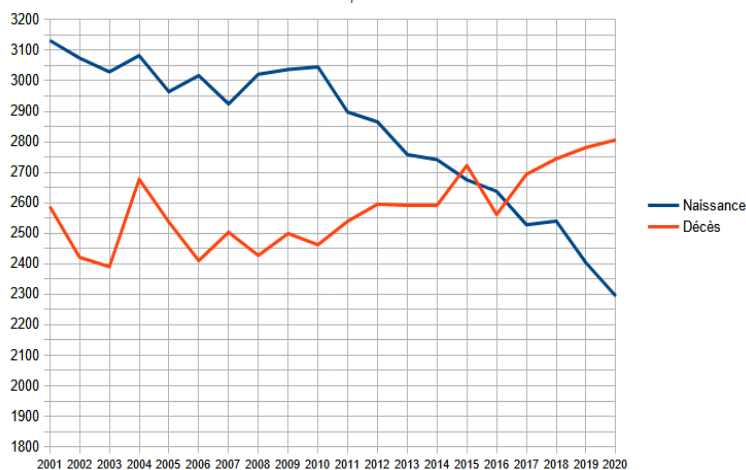
Évolutions	Jura	Bourgogne-Franche-Comté	France métropolitaine
2010-2015	-0,36 %	0,25 %	2,45 %
2015-2020	-0,69 %	-0,68 %	1,51 %

Evolution de la population

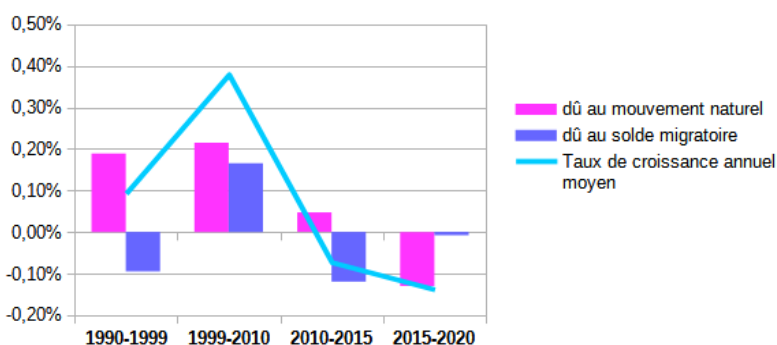


Données 2019

Évolution des naissances, des décès et du solde naturel



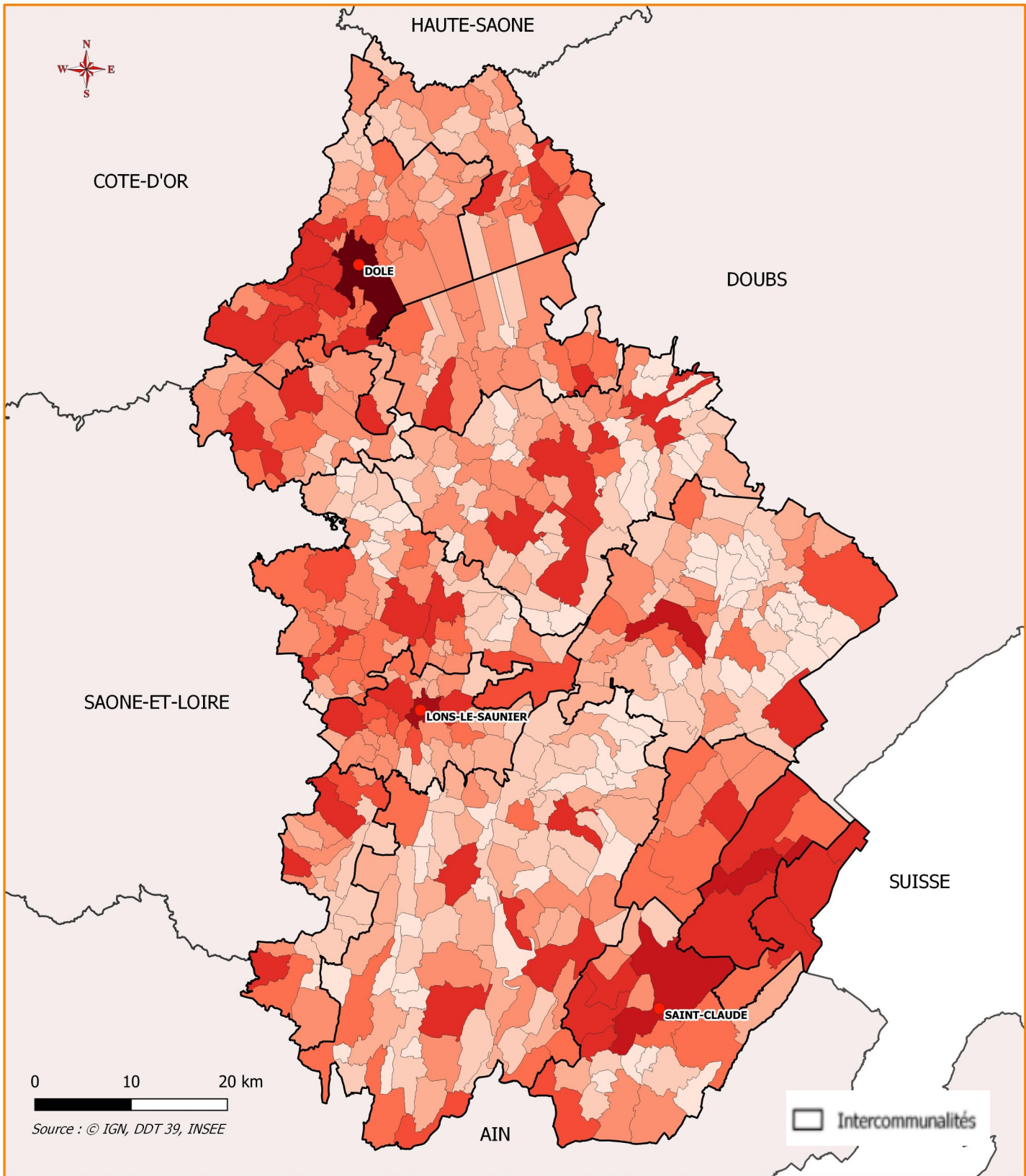
Evolution du taux de variation annuelle de la population



La population du Jura baisse depuis 2010 (- 1%).

En effet la forte baisse de la natalité entraîne un solde naturel négatif à partir de 2015, qui n'est pas compensé par le ralentissement de la baisse du solde migratoire toujours négatif.

En 2019, la moitié de la population a moins de 44 ans.



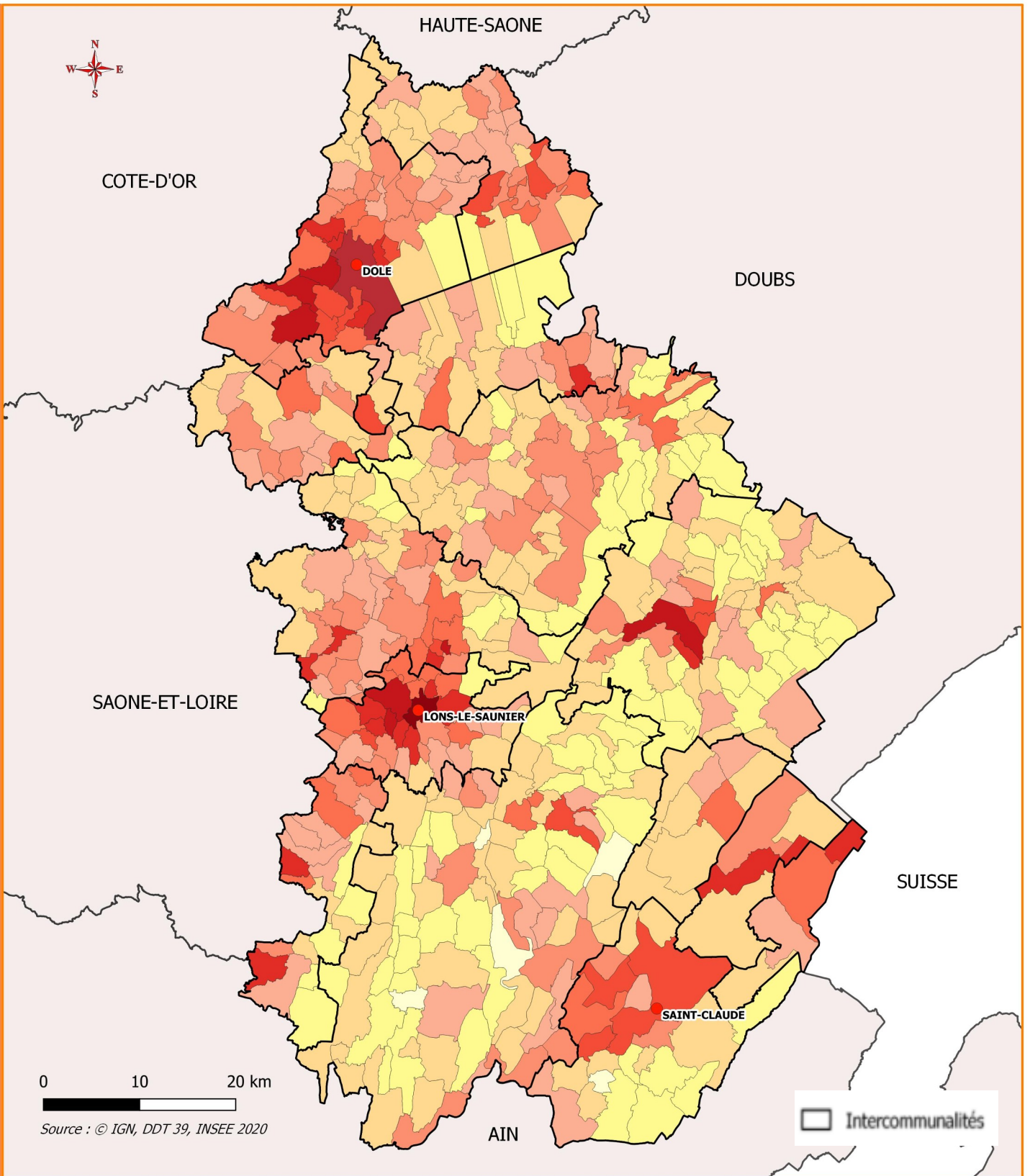
Population légale en 2020

Année 2020	
France	65 269 154 hab
Bourgogne-Franche-Comté	2 801 695 hab
Jura	258 798 hab

Nombre d'habitants en 2020

0 - 100	800 - 1000
100 - 200	1000 - 5000
200 - 300	5000 - 10000
300 - 500	10000 - 20000
500 - 800	20000 - 23770

Les communes les plus peuplées sont :
Dole : 23 611 hab
Lons-le-Saunier : 17 092 hab
Saint-Claude : 8 895 hab

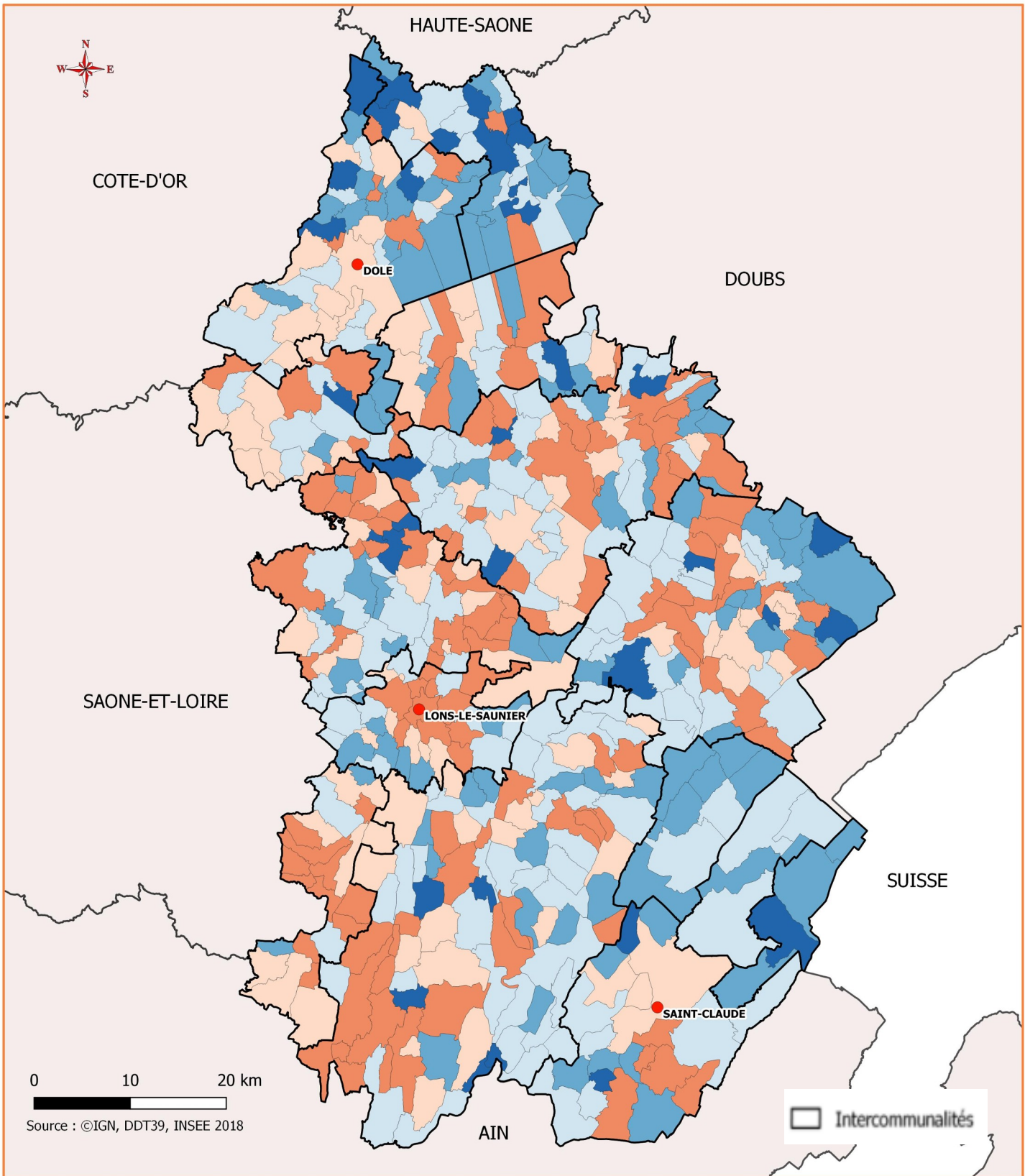


Densité de la population

Année 2020	
France	119 hab/km ²
Bourgogne-Franche-Comté	59 hab/km ²
Jura	52 hab/km ²

Population 2020

0 - 5 hab/km ²	110 - 150 hab/km ²
5 - 15 hab/km ²	150 - 250 hab/km ²
15 - 30 hab/km ²	250 - 500 hab/km ²
30 - 50 hab/km ²	500 - 1000 hab/km ²
50 - 80 hab/km ²	1000 - 2500 hab/km ²
80 - 110 hab/km ²	



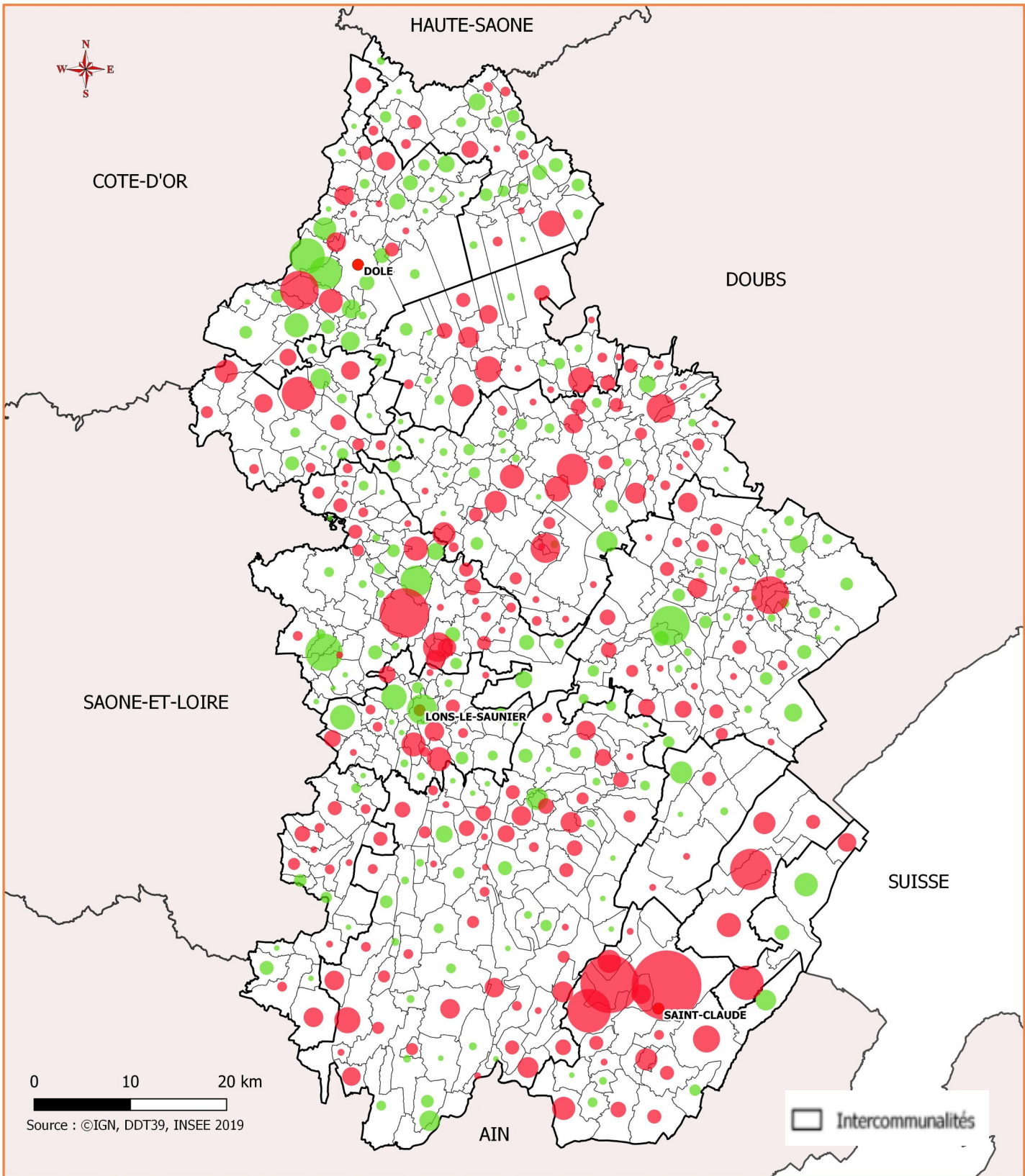
Indice de vieillissement

Population de 65 ans et + / population de – 20 ans

Indice de vieillissement 2018

Indice de vieillissement

- Inférieur à 50
- De 50 à 75
- De 75 à 100
- De 100 à 125
- Plus de 125



Évolution de la population active

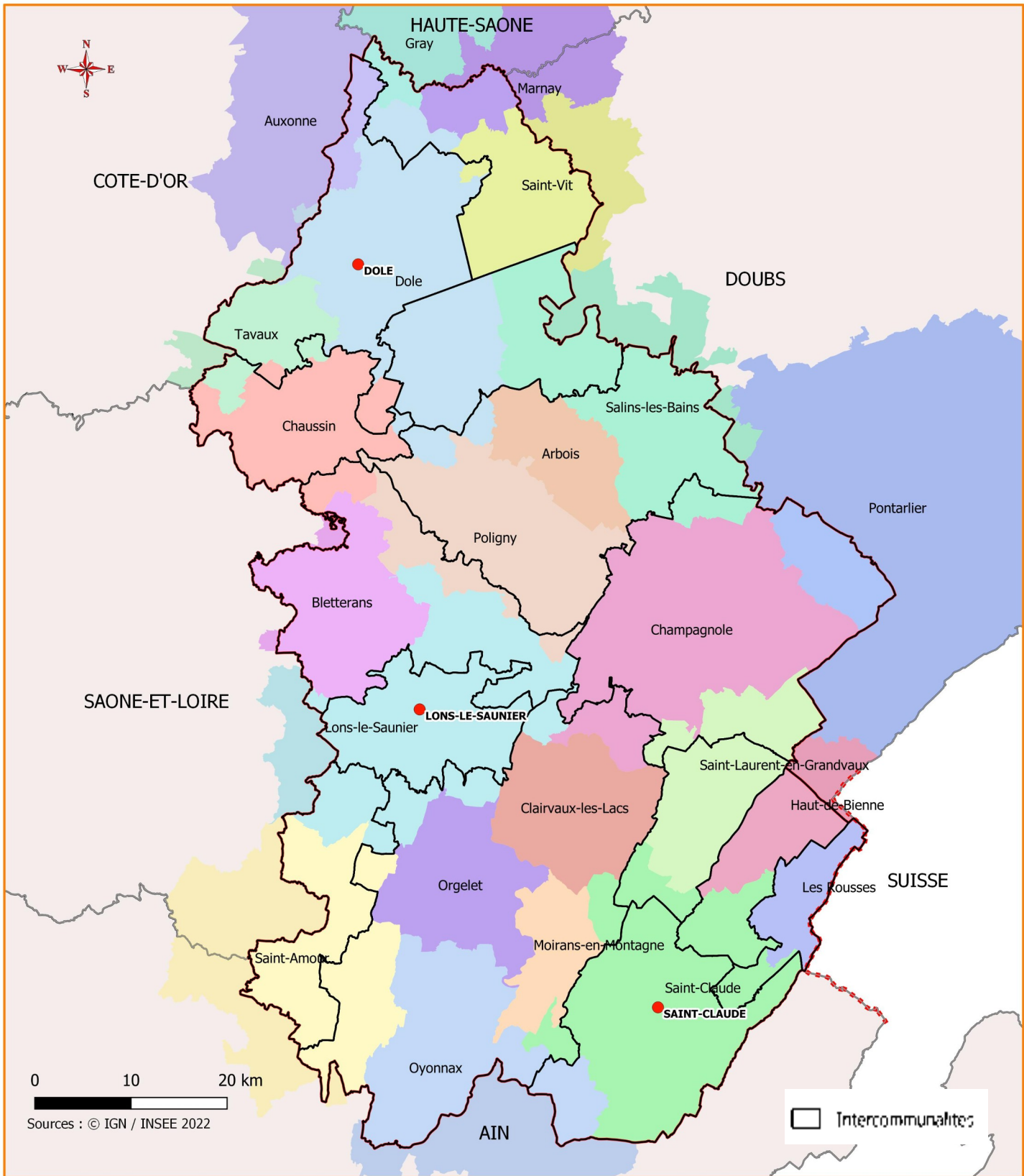
Évolution de la population active
2017 à 2019 - 494 communes
Classe d'âge 15-64 ans

Année 2019

Nombre d'actifs occupés 15-64 ans : 105 157
Nombre d'emplois : 95 656

■ Evolution positive

■ Evolution négative

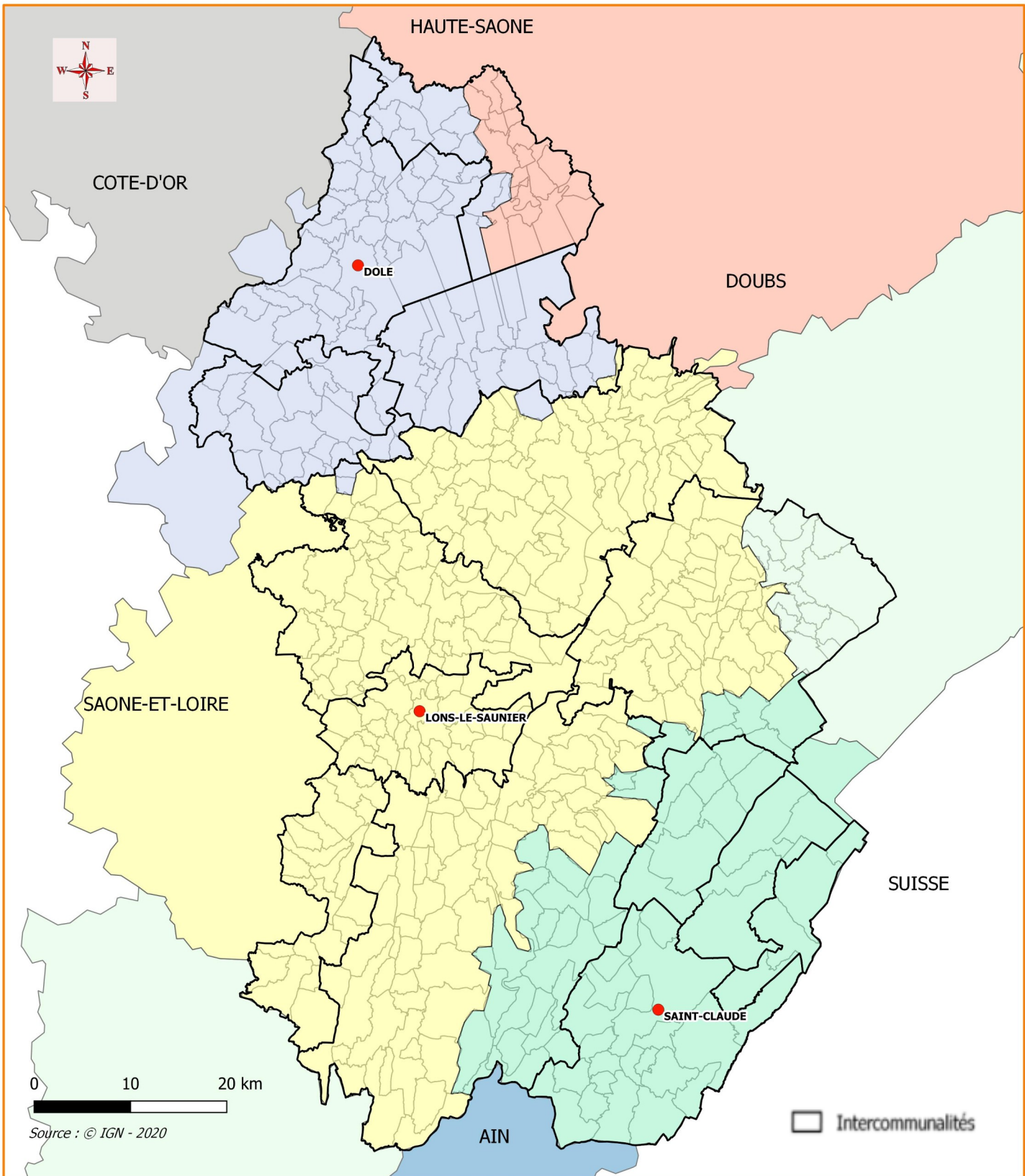


Bassins de vie

Le bassin de vie constitue le plus petit territoire sur lequel les habitants ont accès aux équipements et services les plus courants

Communes du Jura concernées

Arbois	Moirans-en-Montagne
Auxonne	Orgelet
Bletterans	Oyonnax
Champagnole	Poligny
Chaussin	Pontarlier
Clairvaux-les-Lacs	Saint-Amour
Dole	Saint-Claude
Gray	Saint-Laurent-en-Grandvaux
Haut-de-Bienne	Saint-Vit
Les Rousses	Salins-les-Bains
Lons-le-Saunier	Tavaux
Marnay	

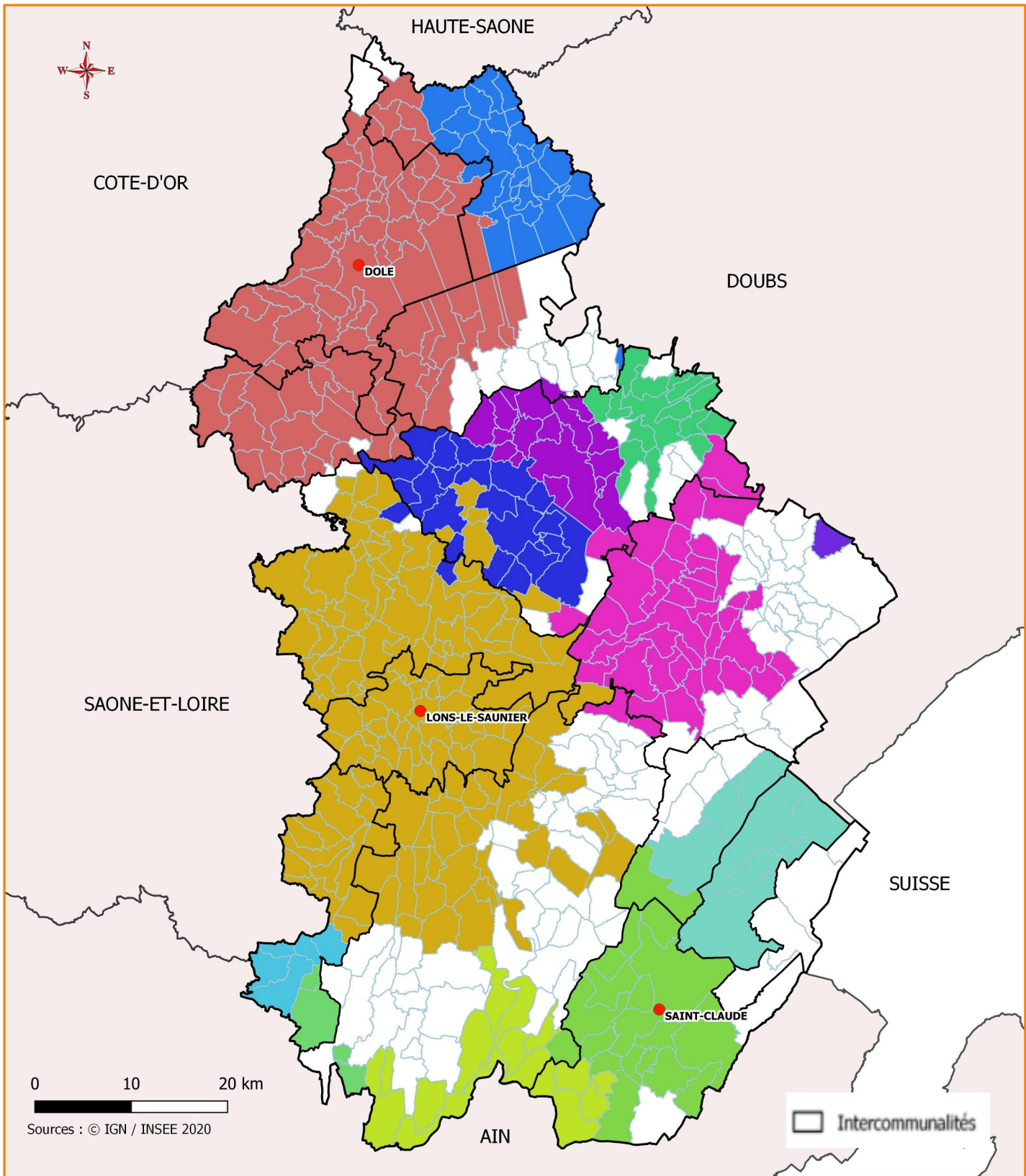


Les zones d'emploi

Une zone d'emploi est un espace géographique à l'intérieur duquel la plupart des actifs résident et travaillent, et dans lequel les établissements peuvent trouver l'essentiel de la main d'œuvre nécessaire pour occuper les emplois offerts.

Zones d'emploi

- Dole
- Lons-le-Saunier
- Pontarlier
- Saint-Claude
- Bourg en Bresse
- Dijon

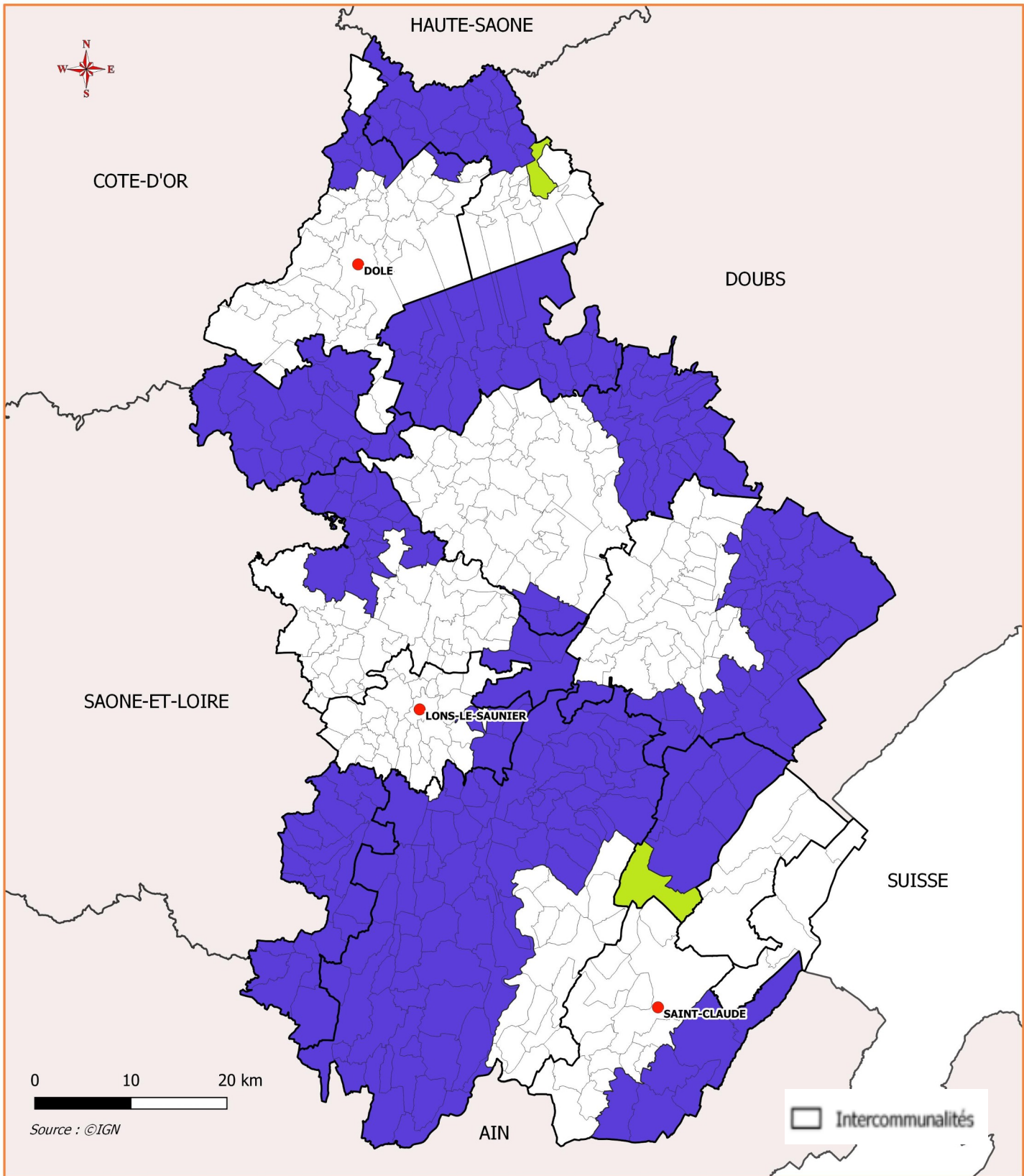


Aires d'attraction des villes

L'aire d'attraction d'une ville est un ensemble de communes, d'un seul tenant et sans enclave qui définit l'étendue de l'influence d'un pôle de population et d'emploi sur les communes environnantes, cette influence étant mesurée par l'intensité des déplacements domicile-travail.

Zonages aires urbaines INSEE 2020

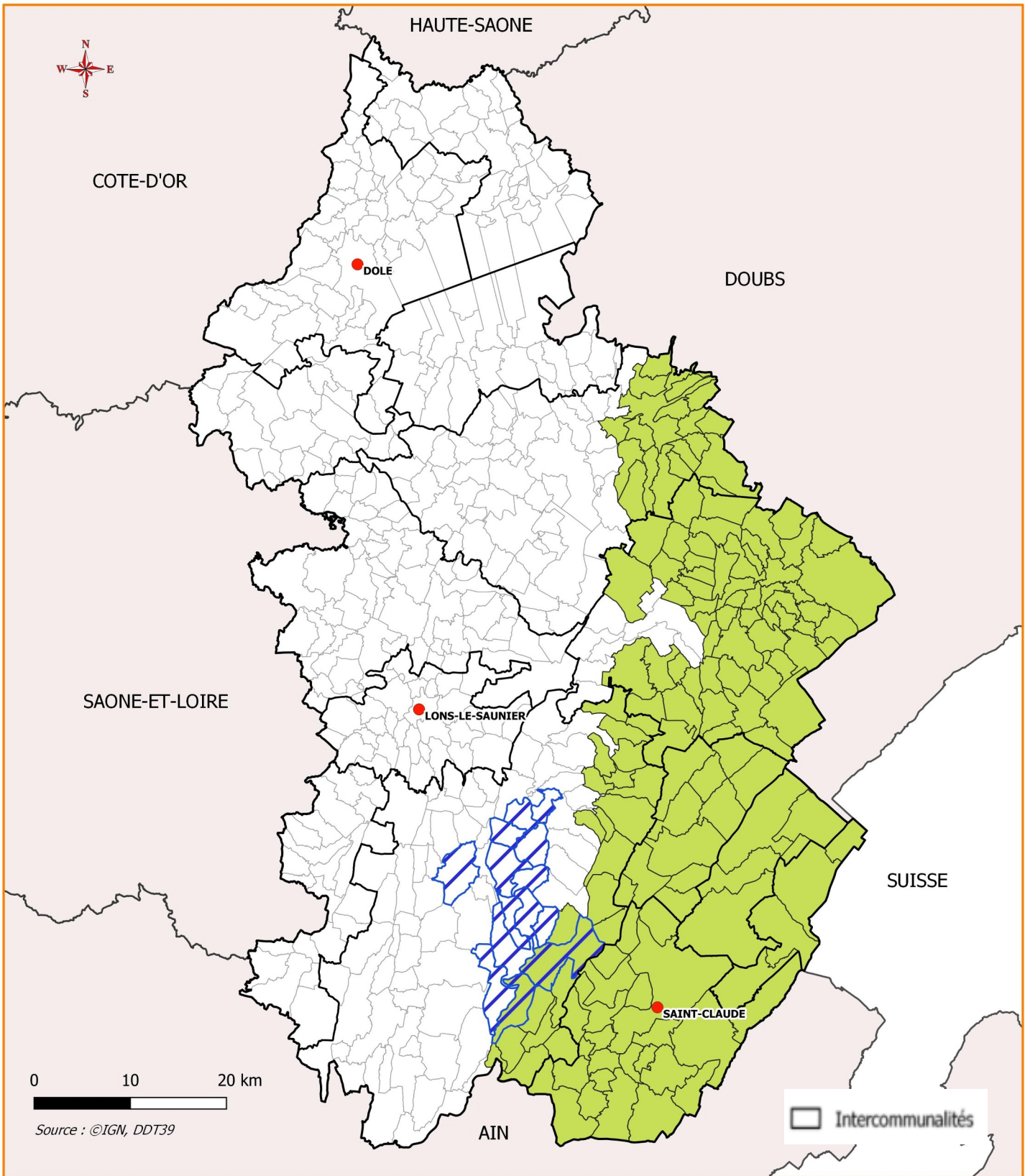
- Aires
- Communes multipolarisées des grandes aires urbaines
- Autres communes multipolarisées
- Communes isolées hors influence des aires



Zones de Revitalisation Rurale (ZRR)

Le classement des communes en ZRR a été prolongé jusqu'au 31 décembre 2023 par la loi de finances 2022 (Article 68 de la loi n°2021161900 DU 30 DÉCEMBRE 2021)



- Classée en ZRR
- Commune partiellement classée en ZRR

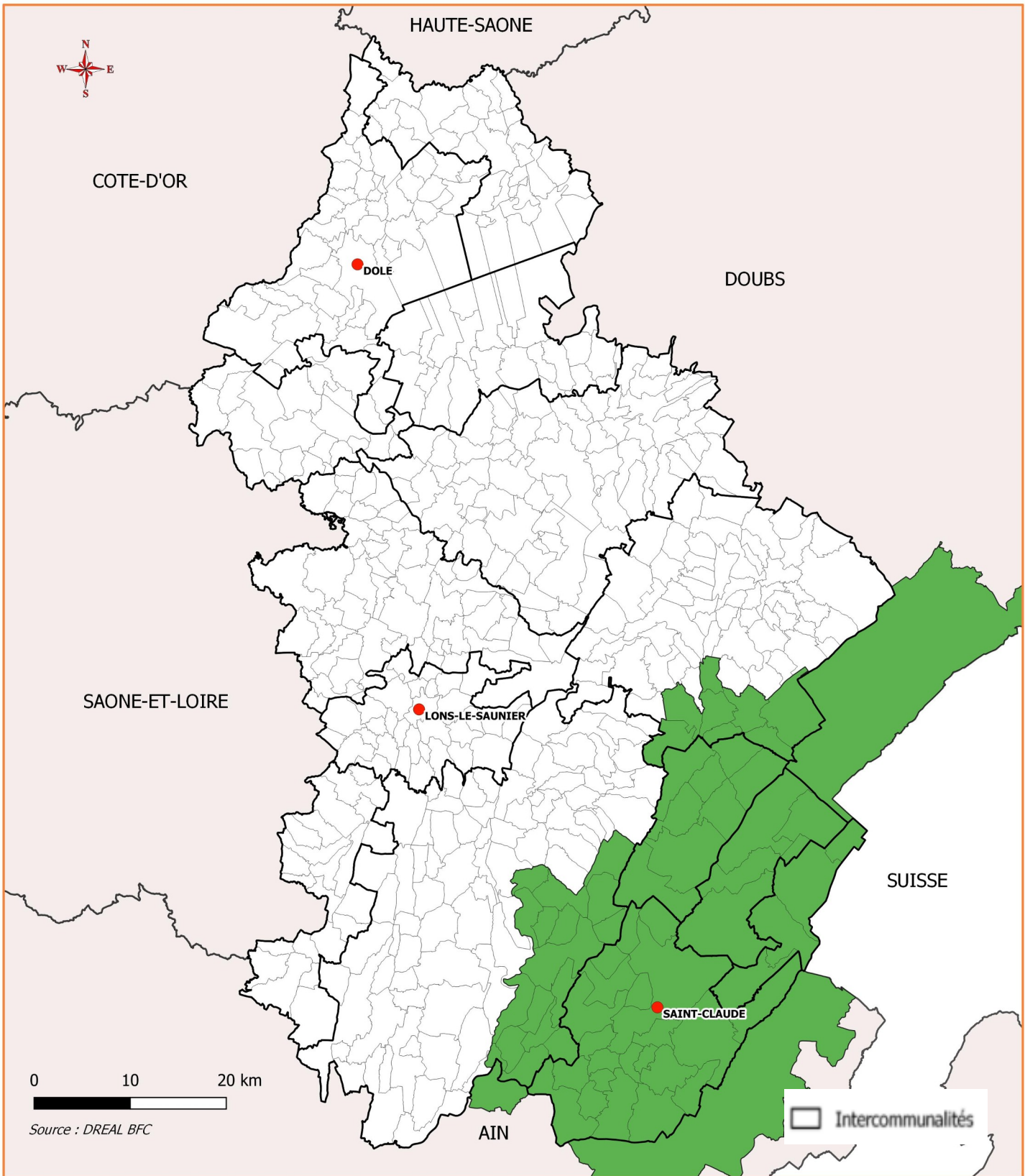


Loi Montagne et Loi Littoral

13 communes sont soumises à la loi littoral

138 communes sont soumises à la loi montagne

-  Communes en Loi Littoral
-  Communes en Loi Montagne



Le Parc Naturel Régional du Haut Jura

Population : 50 878 habitant en 2020

Densité : 48 hab/km²

Superficie : 106 105 ha

63 communes

■ PNRHJ